

## TERMOSTUFE A LEGNA

Klima, Warm, Klima cs e Warm cs

L'innovazione del calore,  
la tradizione della legna.

Possibilità di regolare la temperatura dell'acqua desiderata, grazie a termoregolatore con termometro.

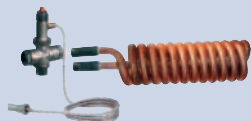
18



Nessuna fuoriuscita di fumo dalla porta,  
con valvola by-pass fumi automatica.

Facile pulizia degli scambiatori e serranda  
per la pulizia del vetro.

Installazione a vaso chiuso:  
con serpentina e valvola di sicurezza  
per versioni CS.



## ACCESSORI PER L'INSTALLAZIONE

### KIT PER INSTALLAZIONE A VASO APERTO

#### KIT 2

Termostufa abbinata a caldaia a gas senza produzione di acqua sanitaria. cm 50 x 12 x 50h

#### KIT N 3

Termostufa abbinata a caldaia a gas con produzione istantanea di acqua sanitaria. cm 38 x 14 x 44h

#### KIT N 3 BIS

Termostufa abbinata a caldaia a gas con produzione di acqua sanitaria con circolatore, valvola a tre vie per circuito secondario. cm 52 x 14 x 44h

### KIT PER INSTALLAZIONE A VASO CHIUSO

#### KIT 5

Termostufa come unica fonte di calore senza produzione di acqua sanitaria. cm 55 x 14 x 71h

#### KIT 6

Termostufa con produzione di acqua sanitaria. cm 55 x 14 x 71h

**IDROKIT** (pag. 6)

**BOLLITORE** (pag. 6)

KIT 2



KIT N 3



KIT N 3 BIS



KIT 5



KIT 6



CASSETTA PER  
ALLOGGIAMENTO KIT



# KLIMA

PIETRA OLLARE

# WARM

CERAMICA

## BASE

installazione a vaso aperto

**RIVESTIMENTO:** Inserti e top in **pietra ollare**

**FIANCHI / FRONTALE / BASAMENTO:** in ghisa

**STRUTTURA / FOCOLARE:** in acciaio

**DIMENSIONI:** cm 64x56x108h

**POTENZA** utile kW 19,7

**POTENZA** all'acqua fino a kW 11,6

## SCALDAVIVANDE

installazione a vaso aperto

**RIVESTIMENTO:** Inserti e top in **ceramica** rossa o ambra

**FIANCHI / FRONTALE / BASAMENTO:** in ghisa

**STRUTTURA / FOCOLARE:** in acciaio

**DIMENSIONI:** cm 64x56x127h

**POTENZA** utile kW 19,7

**POTENZA** all'acqua fino a kW 11,6



## WARM CS CERAMICA

### BASE CS

installazione a vaso chiuso

**RIVESTIMENTO:** Inserti e top in **ceramica** rossa o ambra

**FIANCHI / FRONTALE / BASAMENTO:** in ghisa

**FOCOLARE:** in acciaio rivestito in scamolex

**DIMENSIONI:** cm 64x56x108h

**POTENZA** utile kW 14

**POTENZA** all'acqua fino a kW 10



serpentina e valvola di  
sicurezza incorporate



ceramica ambra

ceramica rossa

20



# KLIMA CS

PIETRA OLLARE

## SCALDAVIVANDE CS

installazione a vaso chiuso

**RIVESTIMENTO:** Inserti e top in pietra ollare

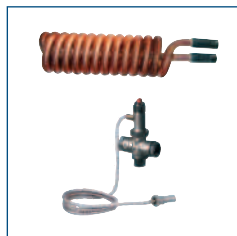
**FIANCHI / FRONTALE / BASAMENTO:** in ghisa

**FOCOLARE:** in acciaio rivestito in scamolex

**DIMENSIONI:** cm 64x56x127h

**POTENZA** utile kW 14

**POTENZA** all'acqua fino a kW 10



serpentina e valvola di  
sicurezza incorporate

