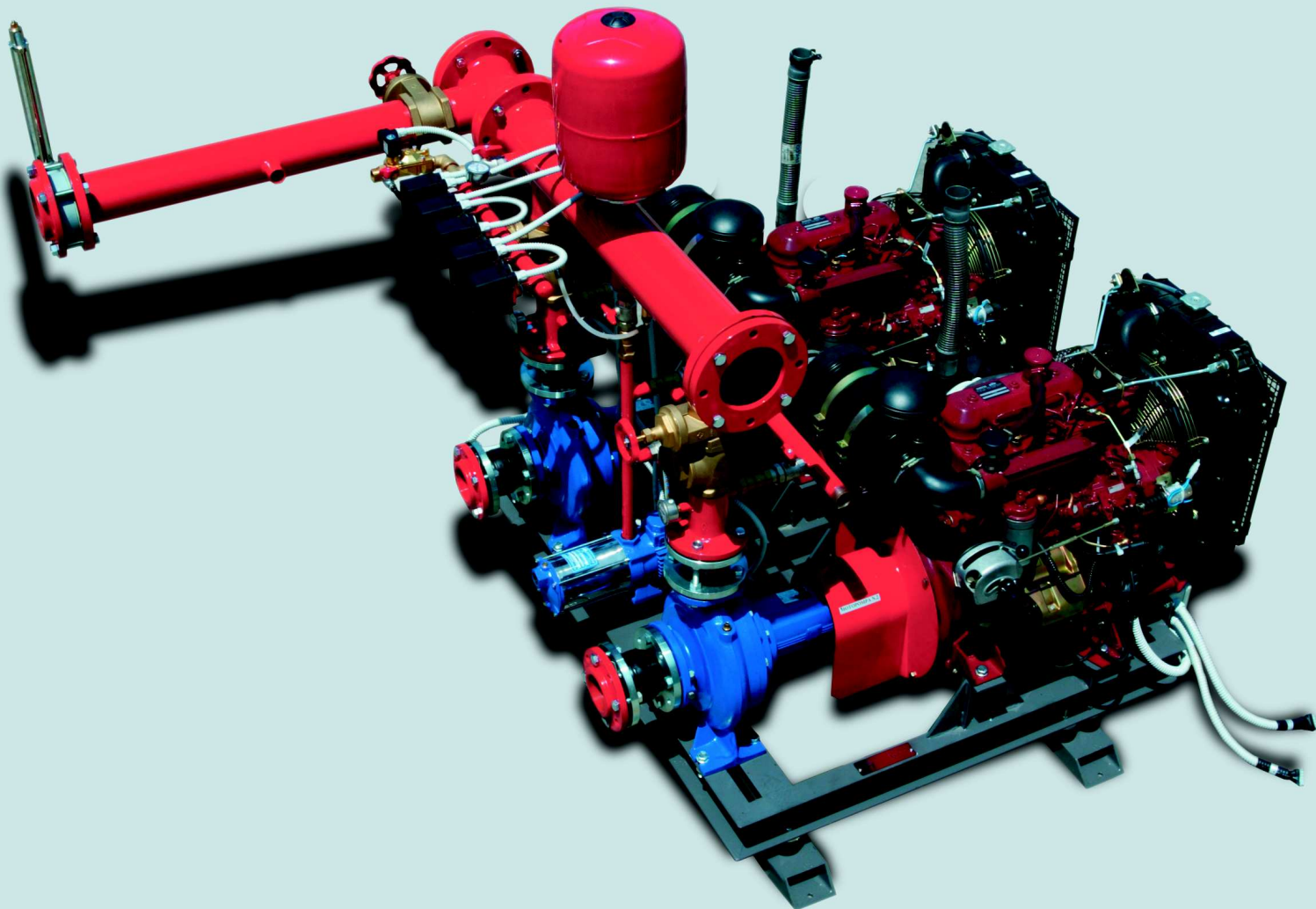


**Gruppi idrici automatici di sopraelevazione di pressione****Automatic hydric plants superelevation of pressure****Gruppo antincendio UNI 9490  
Fire Fighting plant UNI 9490**

Allestito con n. 2 motopompe diesel e  
n. 1 elettropompa di compenso

Prepared with 2 diesel motor pumps and 1  
electropump of compensation

**Costruzioni**

I gruppi di sopraelevazione idrica della Staa Pompe sono completamente assemblati nella parte elettrica, idraulica e collaudati, sono previsti sistemi da una a più pompe più compenso.

Tutti i Gruppi sono costruiti secondo le Normative Europee e sono esenti da collaudi ISPELS.

**Impieghi**

Sono concepiti per sopperire carenze idriche nelle reti di distribuzione per edifici civili e industriali, impianti di irrigazione, progettati per l'impiego acquedottistico e servizi o estinzioni incendi.

**Construction**

The clusters of water heightening of Staa Pompe are completely enclosed in the electric and water side and they are tested; there are systems from one to more pumps more compensation.

All the clusters are built according to the European Community Normatives and are free from ISPELS tests.

**Uses**

They are conceived to provide for water absence in the distribution nets for civil and industrial buildings, irrigation plants, planned for aqueductistic employment and services or extinction of fire.

**Gruppo antincendio UNI 9490 e UNI 10779  
Fire Fighting plant UNI 9490 and UNI 10779**

Allestito con n. 2 elettropompe multistadio e  
n. 1 elettropompa di compenso

Per altre caratteristiche dei gruppi vedere catalogo appropriato

For other characteristics of hydric plants take a cool to me appropriate catalogue

Prepared with 2 electropumps and  
1 electropump of compensation

**Gruppi idrici automatici di sopraelevazione di pressione**

**Curve performances 2 poles/50 Hz**

